

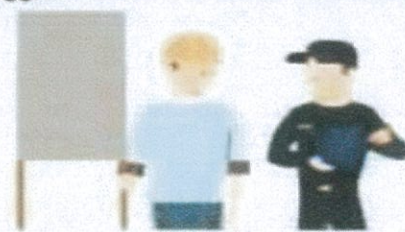
ป้ายที่ไม่สามารถติดตั้งบนพื้นที่สาธารณะได้ มี 7 ประเภท



แนวทางการปฏิบัติตามบทบัญญัติของกฎหมาย มี 4 แนวทาง



1 กรณีไม่พบหรือไม่ทราบตัวผู้กระทำความผิด ให้พนักงานเจ้าหน้าที่ของท้องที่ร่วมกันขจัดหรือแก้ไขไม่ให้สิ่งผิดกฎหมายอยู่ในที่สาธารณะ



2 กรณีพบผู้กระทำความผิดขณะกระทำความผิดและจับกุม ให้แจ้งผู้กระทำความผิดจัดการเก็บ ปรับปรุงสิ่งที่มีความผิดมิให้ปรากฏในระยะเวลาที่กำหนด



3 กรณีไม่พบตัวผู้กระทำความผิดแต่ทราบและติดตามได้ ให้ทำหนังสือให้ผู้โฆษณาปลด รื้อ ถอน หรือล้างข้อความ ภาพนั้นในระยะเวลาที่กำหนด



4 กรณีผู้กระทำความผิดซ้ำอีกครั้ง ต่อๆ ไปให้พิจารณาเปรียบเทียบปรับในอัตราที่เพิ่มขึ้น แต่ไม่เกินอัตราตามที่กฎหมายกำหนด